

Lappeenrannan Seudun Eläinsuojeluyhdistys r.y.

Eläimestä luopuminen

Otamme mahdollisuuksiemme mukaan kodeista lemmikkejä uusia koteja etsimään. Luopumissyynä voi olla esim. allergiat, pitovoikeudet, suuri eläinmäärä, omistajan elämäntilanteen muutos, omistajan kuolema, käytösongelmat, ym. Uutta kotia tarvitsevan lemmikin omistaja maksaa yhdistykselle kodinetsintämaksun, jonka jälkeen yhdistys etsii lemmikille kodin. Kotia etsivä lemmikki voi muuttaa Eläinkoti Pesälle tai sijaiskotiin kodinetsinnän ajaksi. Jos olet luopumassa lemmikistäsi, otathan yhteyttä [lsey.elainkotipesa\(at\)gmail.com](mailto:lsey.elainkotipesa(at)gmail.com) tai p. 050 555 1186 niin katsomme, voimmeko olla avuksi.

Uutta kotia etsimään tulevien eläinten kodinetsintämaksut (15.2.2018). Mahdolliset eläimen välineet (hihna, kuljetus/hiekkalaatikko, ruoat tms.) eivät vähennä tätä maksua:

- Kissa 50 €
- Koira 70 €
- Kani ja marsu 20 €
- Vesikilpikonna 100 €
- Maakilpikonna 20 €
- Lintu 20 €
- Muut jysijät 10 €
- Pienet jysijät 10 €



Mikäli olet luopumassa lemmikistäsi, ota yhteyttä yhdistykseen joko sähköpostilla tai puhelimitse. Kerro yhteydenotossa millainen lemmikki on kyseessä ja miksi lemmikistä ollaan luopumassa. Eläinkoti Pesä ottaa vastaan vain kissoja ja pieneläimiä. Koirat ja muut eläimet sijoitetaan lähes poikkeuksetta sijaiskoteihin. Mikäli yhdistyksellä ei ole tilaa ottaa eläimiä vastaan, ne laitetaan jonoon joko kiireellisyys- tai ilmoittautumisjärjestyksessä. Eläin otetaan vastaan heti, kun tilaa on, mutta erityisesti syksyisin kannattaa varautua pitkäänkin jonoon. Olethan siis yhteydessä meihin heti kun ilmenee tarve saada eläimelle uusi koti.

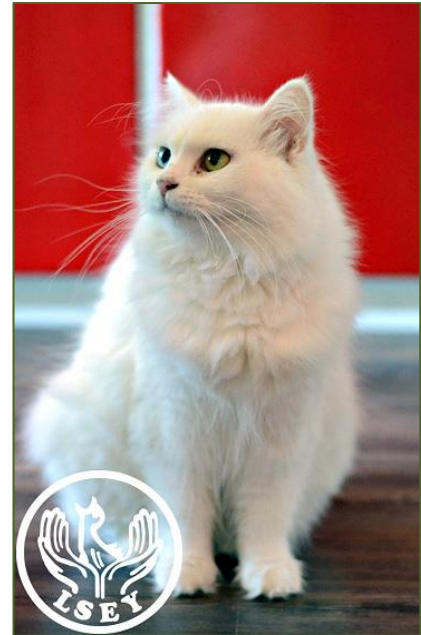
Eläimelle voidaan tarvittaessa järjestää sama tai vastaavan kaltainen erityisruokavalio, mitä se on alkuperäisessä kodissaan tottunut noudattamaan, esimerkiksi raakaruokinta tai viljatonta ruoka. Pyrimme yleisestikin käyttämään Pesällä pääosin laadukasta ja viljatonta kissanruokaa. Kissat saavat yleensä vähintään kerran viikossa myös sydäntä, jauhelihaa, kalaa tms. Myös arat kissat löytävät kauttamme koteja ja sosiaalistuvat Pesällä ja sijaiskodeissa hyvin ihmisiin sekä yleensä myös toisiin kissoihin. Ulkokissatkin oppivat ja tottuvat sisäsissoiksi erittäin hyvin, joten myös entisille ulkokissoille voi etsiä kauttamme koteja.





Mitä kissalle tapahtuu luovutuksen jälkeen?

- Kissan terveys tarkastetaan ja mahdolliset sairaudet hoidetaan kuntoon.
- Saapuessaan Eläinkoti Pesälle kissat madotetaan.
- Mikäli kissalla ei ole rokotuskorttia tai rokotukset eivät ole voimassa, se rokotetaan noin viikon kuluttua saapumisesta.
- Siruttomille kissoille asennetaan mikrosiru, joka rekisteröidään Turvasiruun. Siru ja rekisteröinti takaavat sen, että eläimen tuleva omistaja on jäljitettävissä mahdollisissa katoamistapauksissa. Lisäksi siru pienentää hylkäämisen riskiä.
- Leikkaamattomat kissat leikataan.
- Kissa on valmis muuttamaan uuteen kotiin!



Parhaimmassa tapauksessa kissa on siis valmis muuttamaan uuteen kotiin samana päivänä, kun se saapuu Pesälle, jos se on jo valmiiksi leikattu, rokotettu ja sirutettu. Yleensä näin ei kuitenkaan ole, vaan joko näistä kolmesta kaikki tai osa puuttuvat. Melkein jokainen saapuva kissa on ainakin siruttamatta, yleensä myös rokottamatta. Kissa saa olla Eläinkoti Pesällä tai sijaiskodissa niin kauan, kunnes oma koti löytyy.

Koirat ja muut luovutetut eläimet käyvät yleensä lähes saman prosessin läpi kuin kissatkin. Poikkeuksena on, että koirat pääsevät suoraan sijaiskoteihin, sillä Eläinkoti Pesällä ei ole tiloja majoittaa koiria. Kuitenkin esimerkiksi kanit voivat majoittua Pesällä ja ne saavat käyttöönsä yleensä yhden kokonaisen häkin tai Pesällä olevan kesyttämöhuoneen. Kanit ja muut pieneläimet sijoitetaan tarpeen mukaan myös sijaiskoteihin esimerkiksi silloin, kun Pesällä ei ole tilaa.



Luovutus-, sijaiskoti- ja myyntisopimukset

Sekä eläimen luovuttajan, sijaiskodin että uuden kodin kanssa tehdään omat sopimuksensa. Luovutustilanteissa kerrotaan kaikki asiat, mitkä eläimestä tiedetään. Uudelle omistajalle annetaan kissan hoito-ohjeita sekä suullisesti että kirjallisesti ja elinikäinen tuki ongelmatilanteita varten.

Eläinsuojeluyhdistyksellä on eläimen luovuttamisen jälkeen oikeus luovuttaa eläin uuteen kotiin oman harkintansa mukaan sekä tarvittaessa viedä eläin lopetettavaksi. Emme lopeta yhtään eläintä turhaan esimerkiksi tilanpuutteen takia, vaan mahdolliselle lopettamiselle on aina eläinsuojelulliset syyt. Eläinsuojeluyhdistyksellä ei ole velvollisuutta toimittaa uuden kodin tietoja eläimen luovuttavalle taholle. Jos luovuttaja haluaa hakea eläimen takaisin, on hänen suoritettava yhdistykselle eläimestä hoitomaksu. Hoitomaksu maksetaan niiltä päiviltä, jotka eläin on ollut eläinsuojeluyhdistyksen hallussa. Hoitomaksun suuruus on voimassaolevan hoitolahinnaston mukainen. Luovutusmaksua ei palauteta. Mikäli eläimelle on suoritettu toimenpiteitä, jotka ovat aiheuttaneet eläinsuojeluyhdistykselle kuluja, lisätään tämä kuluerä hoitomaksuun. Yhdistyksellä on oikeus olla luovuttamatta eläintä ko. tilanteessa.



Ihanteellinen loppuelämän koti

Meille LSEYssä on tärkeää, että eläimet pääsevät hyvin, loppuelämän koteihin. Tavoitteemme ei siis ole kotiuttaa mahdollisimman paljon eläimiä mihin tahansa koteihin, vaan kodissa täytyy olla kyseiselle eläimelle ihanteelliset olosuhteet. Kotien sopivuutta nimenomaiselle eläimelle arvioidaan mm. sähköposti- ja puhelinhaastatteluiden lisäksi henkilökohtaisella tapaamisella sekä adoptiohakemuksella, jonka jokainen uusi koti täyttää. Adoptiohakemuksessa kysytään mm. lemmikin hoidon järjestämisestä loma-aikoina, virikkeistämisestä, ulkoilusta sekä uuden omistajan lemmikin hoidon kokemus- ja osaamistasosta. Teemme uuden kodin kanssa eläimestä myyntisopimuksen, josta selviää hyvin,

minkälaisia pito-oloja edellyttämme uudelta kodilta. Kissanpennut luovutamme vain koteihin, joissa on jo kissakaveri/kavereita ennestään tai koteihin, jotka ottavat kotiin samalla toisen pennun tai aikuisen kissan. Kissat luovutamme vain sisäkissoiksi (ei vapaata ulkoilua).

